

ARO

SÉRIE BD - 2" COM ABRAÇADEIRAS - BOMBA ESPECIAL

BOMBA ESPECIAL

Os modelos da Série BD possuem sistemas de abraçadeiras para desmontagem e montagem rápida (QKD), facilitando assim a limpeza e a manutenção. São frequentemente usadas para transferência, recirculação e dosagem nas indústrias químicas (tintas, aditivos, pigmentos, etc.), naval e na indústria em geral.

Relação:	1:1
L/min máximo:	700
Deslocamento por ciclo, litros:	5,3
Entrada de ar (fêmea):	3/4 - 14 NPTF-1
Entrada/saída de fluido:	2" -11-1/2 NPTF -1 Rp 2 (2-11 BSP paralelo)
Pressão operacional máx. bar:	8,3
Sólidos suspensos máx. diâmetro mm:	6,4
Peso kg:	34,02
Sucção máxima a seco, metros:	5,4
Altura máxima de sucção (com fluido), metros:	9,4
Nível de ruídos a 4,8 bar em 60 ciclos/min:	85,0 db(A)
Silenciador incluído:	67389



► Codificação

Posição	1	2	3	4	5	6	7	8	9	10	11
Exemplo:	BD20	X	X	A	S	X	X	X	A	X	X

Posição 1 Modelo Série	Posição 2 Motor Pneumático	Posição 3 Conexões	Posição 4 Partes em contato com o fluido	Posição 5 Parafusos de montagem	Posição 6 Assentos	Posição 7 Esferas	Posição 8 Diafragmas	Posição 9
BD20 – Padrão Bomba	A – Alumínio	A – Rosca NPTF B – Rosca BSP	A – Alumínio	S – Aço inoxidável	A – Santoprene® C – Hytrel® F – Alumínio S – 316L Aço inoxidável	A – Santoprene® C – Hytrel® S – Aço inoxidável T – PTFE	A – Santoprene® C – Hytrel® K – PTFE composto T – PTFE/ Santoprene®	Revisões Posição 10 e 11 Adicionais especiais Para automação da bomba, opções de controle eletrônico (Modelo BE20). Veja a descrição completa na próxima página

*Aceitável para uso em áreas classificadas. – NEC / CEC: Classe I e II, Div. 1 e 2, Grupo A
– ATEX: Zona 1 e 2, 21 e 22

Santoprene® é uma marca registrada da ExxonMobil; Hytrel é uma
marca registrada da DuPont Company

► Acessórios

Kit de conexão de linha de ar | 66109 (Filtro/Regulador Piggyback com manômetro, conexões e mangueira de ar de 1,5 m)

Kits de manutenção | 637421 (motor pneumático), 637494-XX, 637374-X (kit de manutenção da válvula principal)

Dimensões e curvas de desempenho no verso.

Ingersoll Rand

©2021 Ingersoll Rand
IRITS-0121-001 PBR 0821

Configurações – Posição 10

Itens especiais adicionais (Primeiras opções)

(Em branco se não houver itens especiais adicionais)

- A – Solenoide 120 VCA
- B – Solenoide 12 VCC
- C – Solenoide 240 VCA
- D – Solenoide 24 VCC
- E – 12 VCC NEC/CEC*
- F – 24 VCC NEC/CEC*

- G – Solenoide 12 VCC ATEX/IECex*
- H – solenoide 24 VCC ATEX/IECex*
- J – 120 VCA NEC/CEC*
- K – Solenoide 220 VCA ATEX/IECex*
- N – Solenoide sem bobina
- O – Bloco de válvula padrão (sem solenoide)
- P – Motor sem à valvula principal

Configurações – Posição 11

Adicionais especiais (segundas opções)

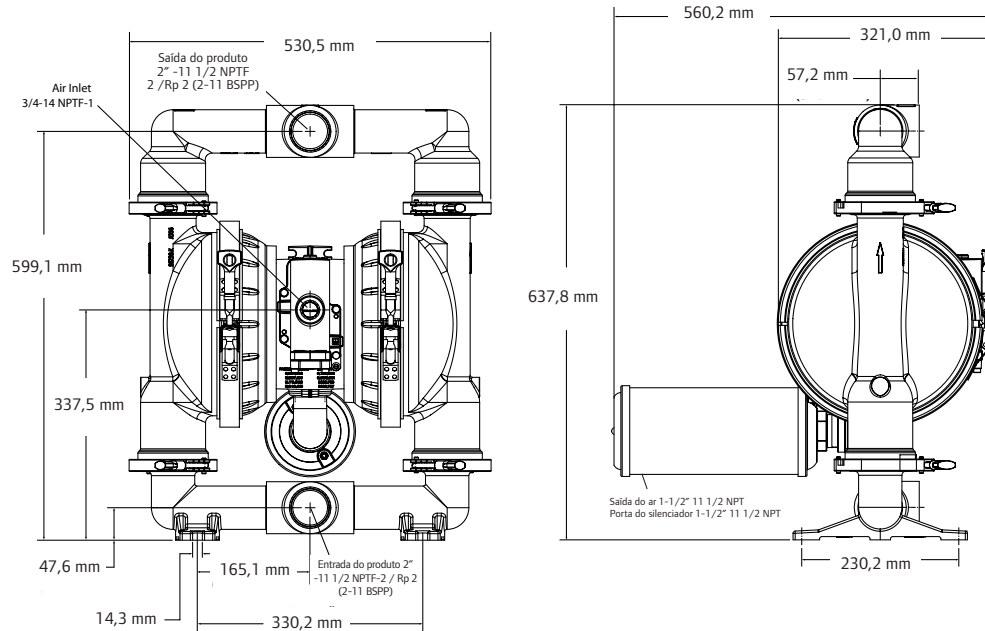
(Em branco se não houver itens especiais adicionais)

- F – Sensor de fim de curso
- G – Fim de curso ATEX/IECex*
- O – Nenhuma opção

*Aceitável para uso em áreas classificadas.
 - NEC / CEC: Classe I e II, Div. 1 e 2, Grupo A-D
 - ATEX: Zona 1 e 2, 21 e 22

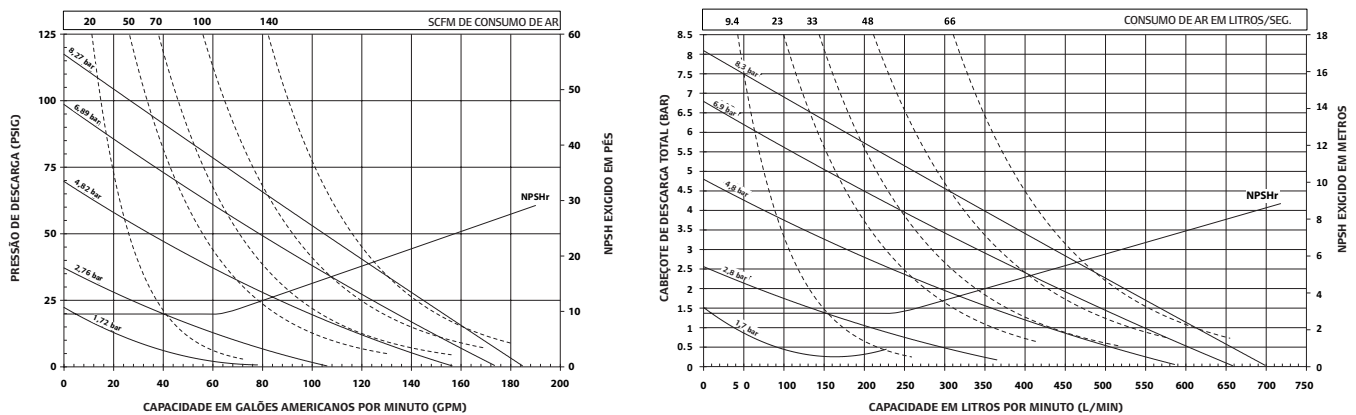
Dimensões e fluxogramas da Série BD de 2"

As dimensões mostradas são apenas para referência, elas são exibidas em milímetros (mm)



CURVAS DE DESEMPENHO

BOMBA DE DIAFRAGMA COM ABRAÇADEIRAS DE 2" (BD20X-XXX-XXX-AXX)



Desempenho avaliado com bomba usando diafragmas em elastômero (BD20A-XXX-XXX-A), sucção afogada com água em temperatura ambiente. Devido à variedade de materiais de construção, configurações de montagem e condições operacionais, os dados publicados são apenas para referência